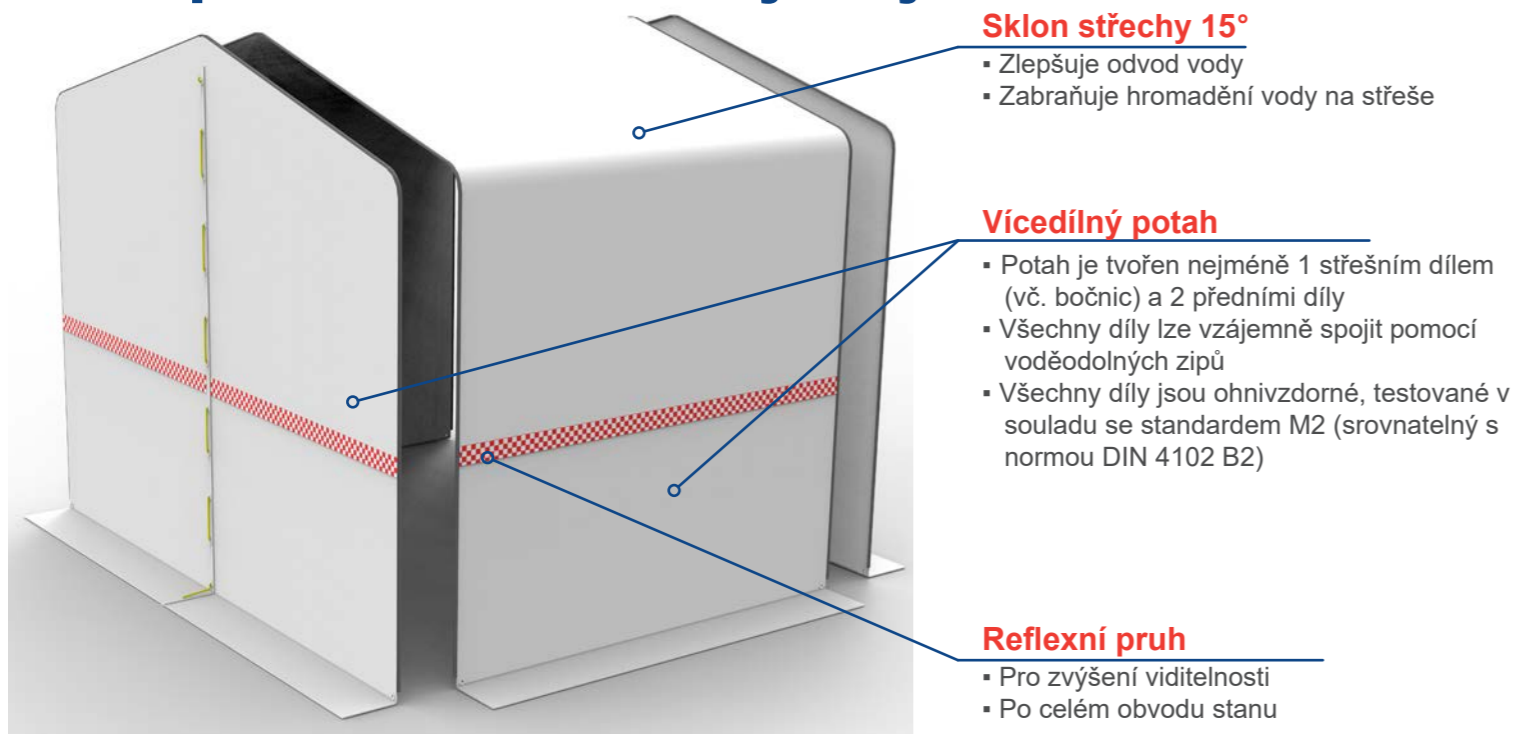


Hlavní přednosti stanu Heavy Duty



HD konstrukce

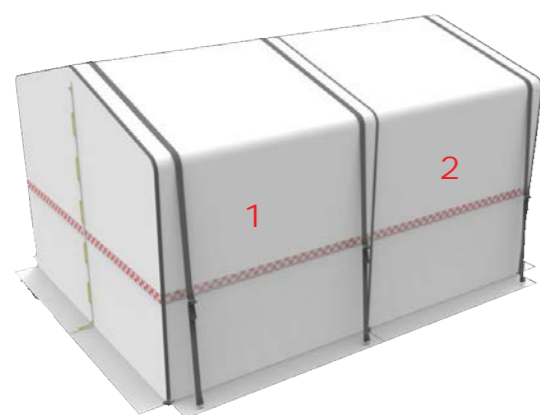
- Zaoblené rohy
- Pevné galvanizované trubky
- Rozměr trubek Ø 33,7mm x 2,5 mm



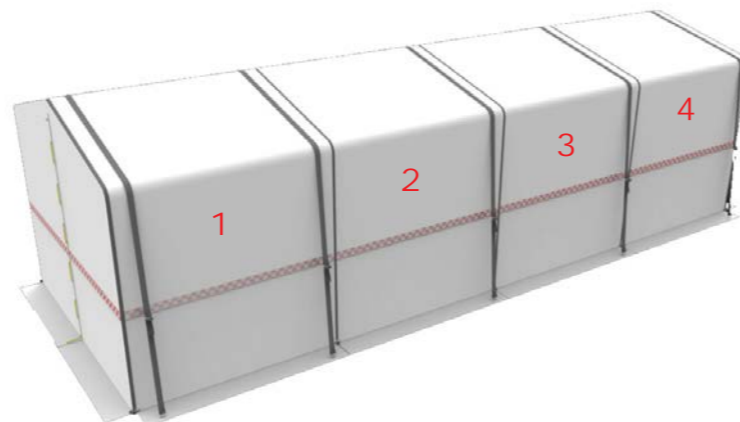
Odolnost vůči větru

- "Bouřkové" popruhy
- Elastický popruh s kuličkou u každé nohy
- Fixační hrot u každé nohy

Stan CEPRO HD (příklad)
se 2 střešními díly vzájemně spojenými voděodolným zipem



Stan CEPRO HD (příklad)
se 4 střešními díly vzájemně spojenými voděodolným zipem

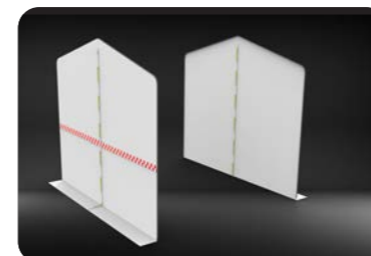


► Stan CEPRO Heavy Duty

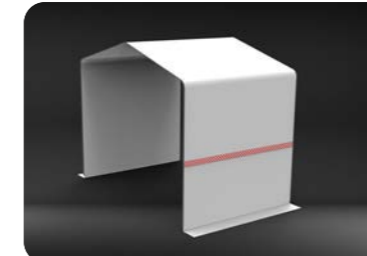
- Schváleno podle normy M2
- Potah z pevného PVC - gramáž 570 gr/m²
- Ochranný lem 200 mm po celém obvodu

- Přední a zadní díl lze uzavřít pomocí lanka
- Reflexní pruh po celém obvodu
- Pevný galvanizovaný rám z trubek Ø 33,7 mm

Součásti dodávky:



Přední díly - 2 ks



Střešní díly dle hloubky stanu



Trubkový rám dle hloubky stanu



"Bouřkové" popruhy + elastické popruhy dle hloubky stanu

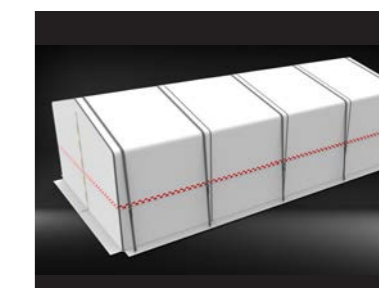
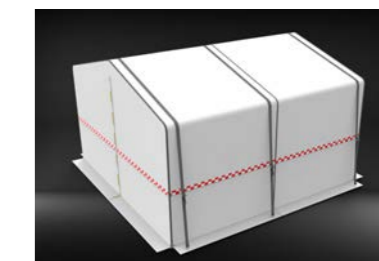
► Stan CEPRO Heavy Duty - ŠÍŘKA 300 CM

Objednací kód	Šířka	Hloubka	Výška (bočnice / hřeben)
90.41.00.3020	300 cm	200 cm	200 cm / 240 cm
90.41.00.3025	300 cm	250 cm	200 cm / 240 cm
90.41.00.3040	300 cm	400 cm	200 cm / 240 cm
90.41.00.3045	300 cm	450 cm	200 cm / 240 cm
90.41.00.3050	300 cm	500 cm	200 cm / 240 cm
90.41.00.3060	300 cm	600 cm	200 cm / 240 cm
90.41.00.3065	300 cm	650 cm	200 cm / 240 cm
90.41.00.3070	300 cm	700 cm	200 cm / 240 cm
90.41.00.3075	300 cm	750 cm	200 cm / 240 cm
90.41.00.3080	300 cm	800 cm	200 cm / 240 cm



► Stan CEPRO Heavy Duty - ŠÍŘKA 400 CM

Objednací kód	Šířka	Hloubka	Výška (bočnice / hřeben)
90.41.00.4020	400 cm	200 cm	200 cm / 250 cm
90.41.00.4025	400 cm	250 cm	200 cm / 250 cm
90.41.00.4040	400 cm	400 cm	200 cm / 250 cm
90.41.00.4045	400 cm	450 cm	200 cm / 250 cm
90.41.00.4050	400 cm	500 cm	200 cm / 250 cm
90.41.00.4060	400 cm	600 cm	200 cm / 250 cm
90.41.00.4065	400 cm	650 cm	200 cm / 250 cm
90.41.00.4070	400 cm	700 cm	200 cm / 250 cm
90.41.00.4075	400 cm	750 cm	200 cm / 250 cm
90.41.00.4080	400 cm	800 cm	200 cm / 250 cm



► **Stan CEPRO Heavy Duty - DÍLY**

PŘEDNÍ DÍL NA ZIP

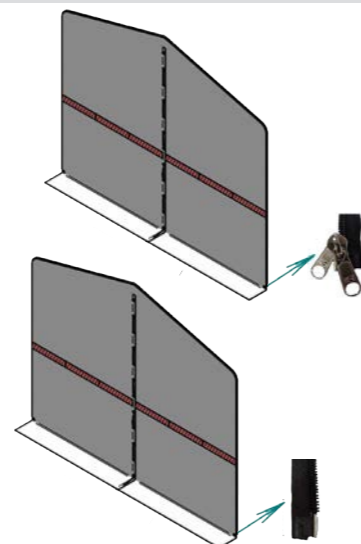
Přední díl na zip - s běžcem

90.40.30.0001 - Šířka 300 cm
90.40.40.0001 - Šířka 400 cm

PŘEDNÍ DÍL NA ZIP

Přední díl na zip - bez běžce

90.40.30.0002 - Šířka 300 cm
90.40.40.0002 - Šířka 400 cm



NÁHRADNÍ STŘEŠNÍ DÍL - HLOUBKA 200 CM

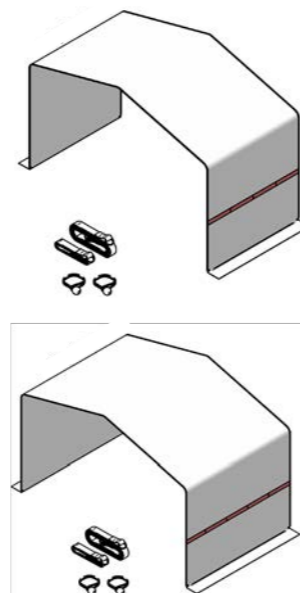
Střešní díl s "bouřkovými" popruhy a elastickými popruhy

90.40.3020 - Šířka 300 cm
90.40.4020 - Šířka 400 cm

NÁHRADNÍ STŘEŠNÍ DÍL - HLOUBKA 250 CM

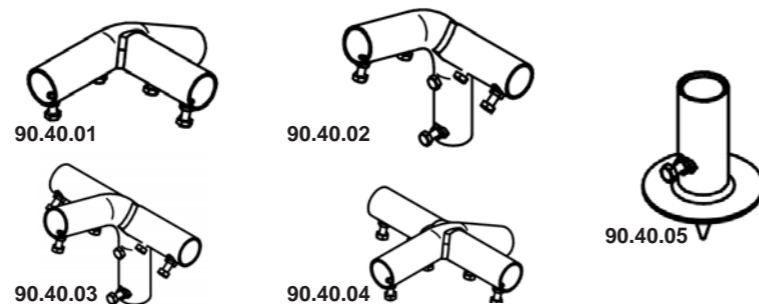
Střešní díl s "bouřkovými" popruhy a elastickými popruhy

90.40.3025 - Šířka 300 cm
90.40.4025 - Šířka 400 cm



ČÁSTI RÁMU

90.40.01 - T-spojka (horní díl)
90.40.02 - T-spojka (boční díl)
90.40.03 - X-spojka (horní díl)
90.40.04 - X-spojka (boční díl)
90.40.05 - Noha s trnem



TRUBKY RÁMU

90.40.20.0140 - Trubka Ø 33,7 mm, délka 140 cm
90.40.20.0192 - Trubka Ø 33,7 mm, délka 192 cm
90.40.20.0237 - Trubka Ø 33,7 mm, délka 237 cm



FIXAČNÍ PRVKY

90.40.10 - "Bouřkový" popruh a elastické popruhy (2x)

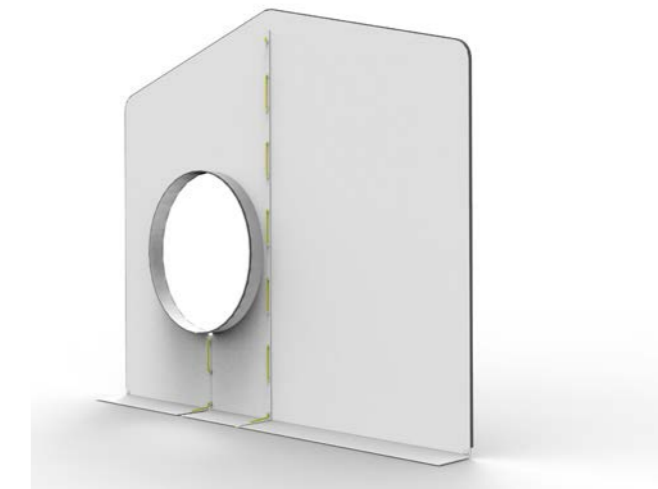


► **Stan CEPRO Heavy Duty - PŘÍSLUŠENSTVÍ**

PŘEDNÍ DÍL S OTVOREM PRO TRUBKU

Přední díl s otvorem pro trubku. Lem otvoru lze stáhnout okolo trubky pro optimální podmínky při svařování.

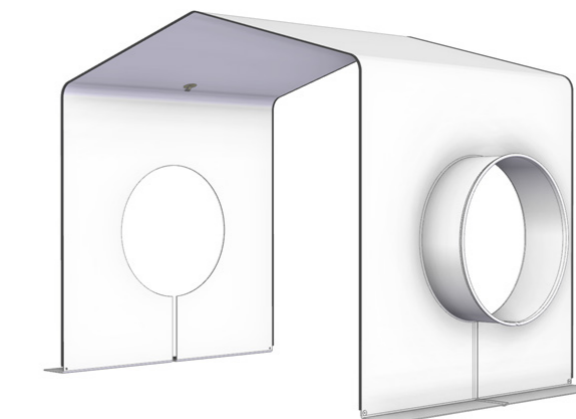
Na dotaz



STŘEŠNÍ DÍL S OTVORY PRO TRUBKU

Střešní díl s otvory pro trubku. Lem otvoru lze stáhnout okolo trubky pro optimální podmínky při svařování.

Na dotaz



JEŘÁBOVÁ OKA

Fixační prvky pro zvedání stanu.

Na dotaz

