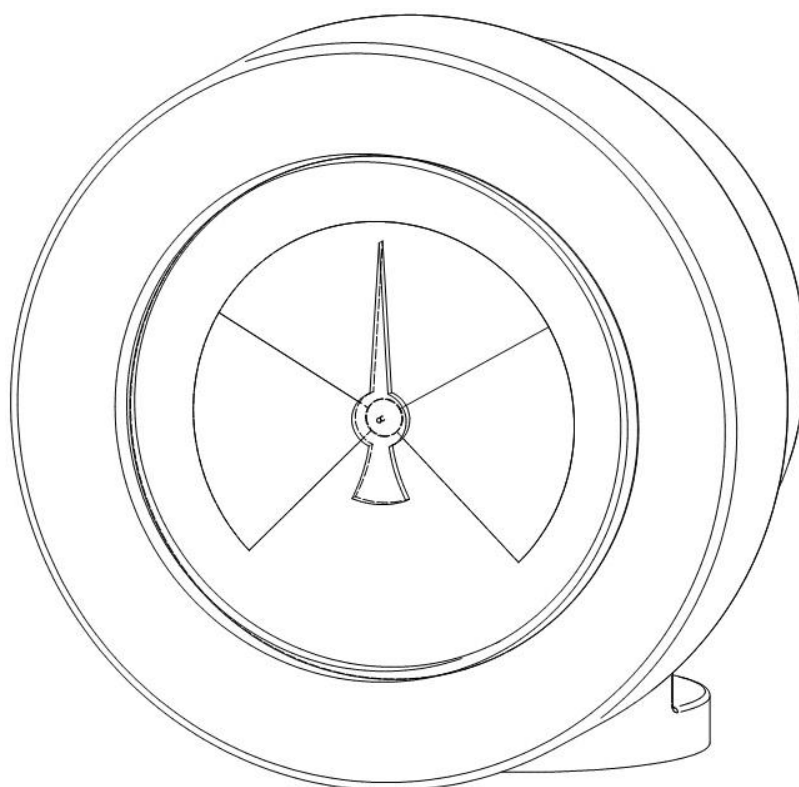


Návod na obsluhu a údržbu

Diferenční manometr



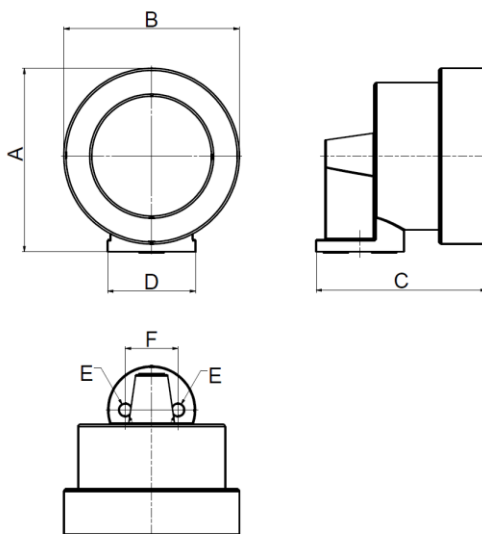
Před instalací, použitím nebo údržbou filtru si pozorně přečtěte tyto instrukce z důvodu Vaší bezpečnosti. Správná funkce a bezpečná obsluha může být zajištěna pouze při dodržování pokynů v tomto návodu.

Technické údaje⁽³⁾

Provozní teplota	1,5 - 65 °C (35 - 149 °F)
Provozní tlak (standardní verze)	0 - 20 bar(g) (0 - 290 psi)
Hmotnost	0,36 kg
Rozsah měření	2bar /29psi
Třída přesnosti	2.5 (±2,5% of the span)
Teplotní efekt ⁽⁴⁾	0,4% / 10K
Typická instalace	hlava těla filtru
Instalační šroub	M5x10 DIN84

⁽³⁾Standardní verze, při tlaku 7bar, 20°C

⁽⁴⁾Pokud se teplota tlakového manometru odchýlí od doporučené teploty (+20 °C)



Je k dispozici kompletní přehled technických údajů. Ohledně dodatečné technické specifikace kontaktujte dovozce.

Bezpečnostní předpisy



Provozovatel/uživatel manometru se musí pečlivě seznámit s funkcí, instalací a použitím manometru, které jsou uvedené v tomto návodu na obsluhu a údržbu.
Dodržování těchto bezpečnostních předpisů zajistí bezchybnou funkci zařízení.

Všechny bezpečnostní informace slouží k zajištění osobní bezpečnosti.

- Před prováděním jakékoliv práce systém odvzdušněte.
- Instalační a údržbové práce provádějte vždy pouze tehdy, pokud není manometer pod tlakem.
- Instalační a údržbové práce smějí provádět pouze proškolení odborníci.
- Nikdy nesmí být překročen max. provozní tlak nebo provozní teplota (viz Technické údaje).
- Nepoužívejte manometr v nebezpečném či výbušném prostředí.
- Používejte pouze originální náhradní díly.
- Používejte manometer pouze k účelu, ke kterému je určen.

Správné použití



Diferenční manometr je konstruován výhradně pro měření rozdílu mezi tlakem na vstupu do filtru a výstupu z filtru. Tyto přístroje musí být používány pouze k tomu účelu, pro který byly zkonstruovány. Jakékoliv jiné použití je zakázané.

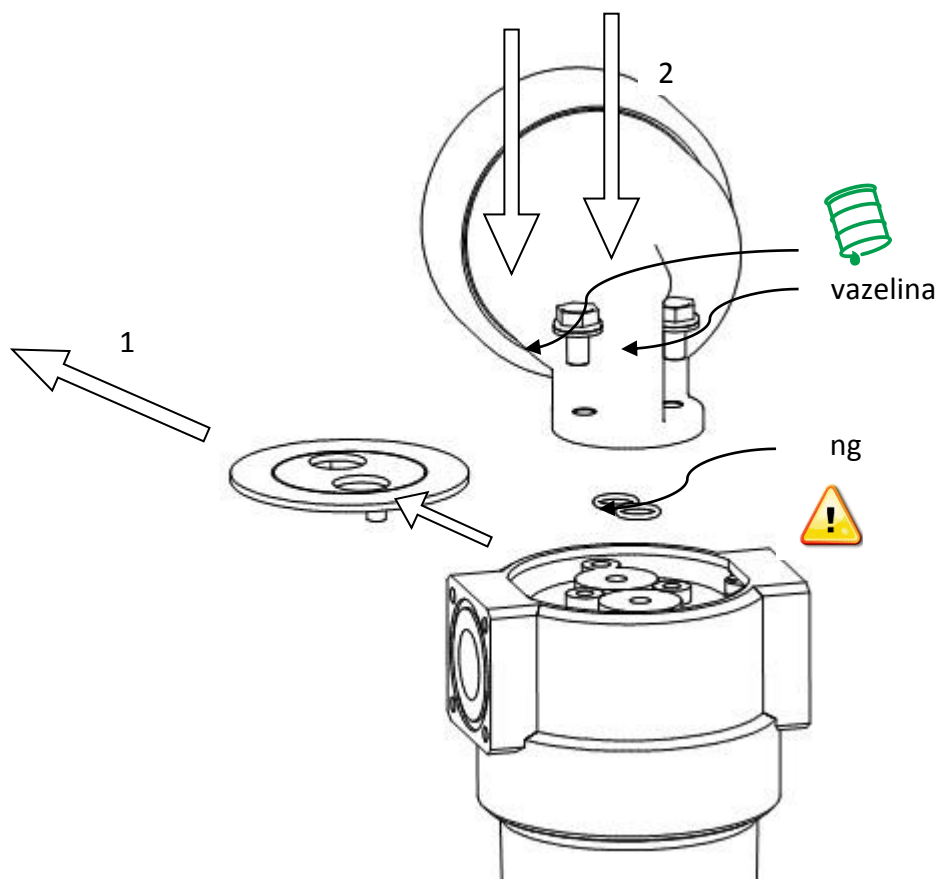
Výrobce nezodpovídá za závady vzniklé nesprávným, nevhodným nebo nesmyslným použitím.

Používejte pouze originální náhradní díly. Jakákoliv závada nebo nesprávná funkce vzniklá použitím neoriginálních náhradních dílů vede k neuznání záruky na výrobek.

Instalace

- Vybalte **diferenční manometr** z krabičky a zkontrolujte ho, zda není viditelně poškozen.
- Před připojením **diferenčního manometru** k hlavě filtru musíte vyjmout vnitřní část kulaté černé desky, která je umístěna na vrcholu hlavy filtru.
- Vyšroubujte dva šrouby (1/8"), které jsou umístěné na vrcholu hlavy filtru.
- Vyšroubujte horní plastový kryt z **diferenčního manometru** (viz obr. 1).
- Vyšroubujte dva inoxové šrouby na 5mm.
- Před tím, než nainstalujete **diferenční manometr** na hlavu filtru, zkontrolujte, zda jsou dva okroužky na spodní straně ve správné poloze (viz obr. 2).
- Umístěte **diferenční manometr** na hlavu filtru. Šipka na stupnici **diferenčního manometru** zobrazuje směr proudění vzduchu.
- Namažte závity šroubů vazelínou.
- Šrouby střídavě uhlátněte (utahovací moment 4-5Nm).
- Nasadte na **diferenční manometr** horní plastový kryt a upevněte ho šroubem.
- Po kompletní instalaci manometru je filtrační jednotka připravená k provozu. Pomalu ji natlakujte a ujistěte se, že nikde nejsou netěsnosti.

Návod na obsluhu a údržbu diferenčního manometru



Funkce

Diferenční manometr pracuje na principu Bourdonova manometru, který je připojen ke vstupnímu připojení na jedné straně a k indikátoru na stupnici na druhé straně. **Diferenční manometr** je vyroben z hliníkové slitiny.

Údržba

Jedenkrát ročně proveďte vizuální kontrolu indikátoru poklesu tlaku a ujistěte se, že nejsou nikde netěsnosti.

Adresa dovozce



Inaircom s.r.o

K Šancím 50, 163 00 Praha 6, Česká republika
Hlávkova 1341, 334 01 Přeštice, Česká republika

E-mail: info@inaircom.cz www.inaircom.cz

Technické změny vyhrazeny.
Zobrazení se může odlišovat od skutečnosti.

POZNÁMKY

Záruční podmínky firmy Inaircom s.r.o.

Firma Inaircom s.r.o. nabízí záruku za uvedených pravidel a podmínek:

Při uplatňování opravy v záruční době je nutné předložit:

- Vyplněný záruční list (rozumí se: datum prodeje, název a jméno prodávajícího, název a typ zařízení s výrobním číslem)
- V případě ztráty je možné záruční list nahradit prodejním dokladem, na kterém jsou uvedeny uvedené náležitosti (název, typ, výrobní číslo)

Zařízení, na kterém je uplatňována záruční oprava, musí být čisté, nerozebrané, kompletní a náležitými řádně vyplněnými doklady. Do zařízení nesmí být v žádném případě zasahováno! Výjimku tvoří zařízení, na kterých je nutná pravidelná údržba obsluhou, podle platného návodu na údržbu.

V případě rozebrání nebo jiného zásahu do zařízení nebude záruka uznána.

Přenosné, pojízdné kompresory, nářadí a drobný materiál k opravě je zákazník povinný dopravit k nejbližšímu prodejci nebo servisnímu středisku vhodně zabalené a dostatečně zajištěné pro případnou přepravu tak, aby nedošlo k případnému poškození. Pokud zákazník požaduje opravu na místě provozu, je zákazníkovi účtována doprava servisního technika.

Po převzetí zařízení z opravy je povinen provozovatel potvrdit montážní list o opravě razítkem a podpisem.

Záruka bude uznána na konstrukční vady výrobce a vady materiálu.

Ze záruky jsou obecně vyjmuty tyto díly a vady:

- lehce opotřebitelné díly jako o-kroužky, těsnění, filtry apod.
- lamely v rotorech pneumatického nářadí, pokud došlo k poškození opotřebením či neupraveným stlačeným vzduchem apod

Závady způsobené obecně:

- nesprávným používáním a údržbou
- zásahem cizích těles, pádem
- potopením do vody, kyseliny apod
- nesprávným tlakem, neupraveným stlačeným vzduchem
- používáním neoriginálních a nesprávných dílů apod.

Pro uznání záruky musí servis, údržbu a pravidelný servis provádět firma Inaircom s.r.o. nebo smluvní autorizovaný servis.

Konečné rozhodnutí a posouzení záruky přísluší technikovi a následně vedoucímu servisu firmy Inaircom s.r.o.



ZÁRUČNÍ LIST

Typ výrobku: Diferenční manometr

Objednací číslo:

Záruční doba: 24 měsíců

Datum prodeje:

Název prodejce:

Adresa, IČO:

Podpis a razítko:

Záruční list uchovejte pro případ reklamace nebo záruční opravy.