

MB

ABIMIG®

Push-Pull

RAB

Zubehör

Keramický ochranný sprej

Keramický ochranný sprej společnosti ABICOR BINZEL se vyrábí podle vlastní receptury a neobsahuje silikon.

Tento nově vyvinutý ochranný sprej je vhodný zejména pro využití v automatizaci, kde se používají dlouhotrvající svařovací procesy.

Ochranný sprej zanechává po nastříknutí bílý ochranný keramický film. Svařovací proces je možno spustit již po 5 vteřinách, které stačí pro zaschnutí filmu.

Sprej je možno nastříkat na svařovací přípravky i na svařované díly, čímž se v obou případech výrazně omezí ulpívání rozstříků.

Další přednost spočívá v izolačních vlastnostech spreje. Keramický ochranný film je elektricky nevodivý, což zajišťuje optimální zapalovací vlastnosti a klidně hořící oblouk.



K dodání od června 2013

Název

Keramický ochranný sprej, 400ml

Objednací číslo

192.0196.1

MB

ABIMIG®

Push-Pull

RAB

Zubehör

Keramický ochranný sprej / způsob použití



Pro dosažení optimálního výsledku je nutno sprej po dobu asi 30-ti vteřin protřepávat, aby se promísily všechny v něm obsažené látky.



Rovnoměrným nástřikem provedeným ze vzdálenosti 10-15cm se na dílech, které je zapotřebí chránit, vytvoří ochranný film.

Nástřik proudové špičky / rozptylovače plynu



Plynová hubice s nástřikem



Při nástřiku je zapotřebí dbát na to, aby se sprejem nezanesly otvory pro výstup plynu a nedošlo následkem toho k problémům s plynovým krytím.



Po zaschnutí, které trvá pouhých 5 vteřin, je možno spustit svařovací proces.



Po použití spreje je nutno dózu převrátit a krátkým, 1 – 3 vteřin trvajícím, stiskem ventilu jej pročistit, aby nedošlo k ucpání stříkací hlavičky.

MB

ABIMIG®

Push-Pull

RAB

Zubehör

Keramický ochranný sprej / pokyny

Očištění:

Ochranný film je možno poté, co proběhne svařovací proces, odstranit očištěním za použití běžných čisticích prostředků používaných v domácnosti. V některých případech stačí pro očištění i suché hadry. Nejlepších výsledků se dosáhne při použití čisticích prostředků smíchaných s lihem (etylalkohol) nebo přímo použitím samotného lihu.

Očištění plechu po dlouhodobém zasychání provedené pomocí:

čisticího prostředku pro domácnost

lihu (etylalkohol)



Očištění plynové hubice po svařovacím procesu provedené pomocí:

čisticího prostředku pro domácnost

lihu (etylalkohol)



MB

ABIMIG®

Push-Pull

RAB

Zubehör

Keramický ochranný sprej / pokyny

Při používání ochranného spreje dbejte na dostatečnou vzdálenost od ovládacích panelů, dotykových obrazovek apod., protože sprej by mohl tyto části, v důsledku svých izolačních vlastností, poškodit.

Izolační vlastnost keramického spreje je zapotřebí brát v úvahu v případě, kdy dochází k vývinu tepla, protože toto teplo se z nástřikem opatřených dílů (plynová hubice, proudová špička) už nemůže zcela nerušeně odvádět do okolí.


Tato skutečnost může vést k určitým omezením v horním výkonovém pásmu hořáku.

Za účelem zajištění optimálního krytí plynem je zapotřebí dbát při nanášení ochranného spreje na to, aby nedošlo k zanesení otvorů pro výstup plynu.

Odstranění ochranného filmu z hrubých, případně poškrábaných povrchů svařovacích přípravků nebo ke svařování určených dílů a plynových hubic se nemusí, v závislosti na okolnostech, vždy beze zbytku podařit, a proto je zapotřebí v jednotlivých případech možnost očištění odzkoušet.

Po odstranění ochranného filmu se obecně doporučuje provést před dalším ošetřením (nanášení povlaku, lakování) příslušnou zkoušku.

Bezpečnostní pokyny:

- Přípravek je hořlavý 
- Nestříkejte jej na horké, případně rozpálené díly
- Nestříkejte proti otevřenému plameni
- Nestříkejte do dutin
- Používejte pouze v dobře větraných prostorách
- Dózu neodkládejte v dosahu odletujících jisker

Dbejte dalších pokynů uvedených v bezpečnostním listu EU.

Ceramic protective spray

The Ceramic protection spray of ABICOR BINZEL is produced by its own special recipe and is silicone-free.

This new developed protection spray is particularly suited for automated application with long welding processes

After spraying the protective spray leaves a white, ceramic protective film, after a drying time of only 5 seconds, the welding process can be started.

It can also be used for spraying to welding equipment and to welded components. The spatter adhesion is significantly reduced.

A further advantage is the insulating properties of the spray. This means that the protective film is not electrically conductive, which ensures optimum ignition and a stable arc.



Available from June 2013

Description

Ceramic protective spray, 400ml

Part-No.

192.0196.1

MB

ABIMIG®

Push-Pull

RAB

Accessories

Ceramic protective spray / handling



For best results, the protective spray is to mix the ingredients for 30sec. shake out.



By uniformly spraying from a distance of 10-15 cm, a protective film is formed on the parts to be protected.

Spray the contact tip / gas diffusor



Sprayed-on gas nozzle



When spraying, make sure that the gas holes are not clogged with the protective spray and thus it comes to problems with the gas coverage.



After a drying time of only 5 seconds can be started with the welding process.



After use, the valve is by overturning the can and spray for 1-3sec to clean to avoid clogging of the spray head.

Ceramic protective spray / Notes

Cleaning off:

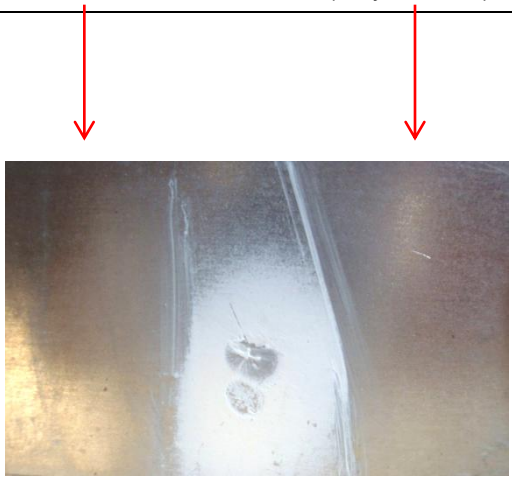
The cleaning of the protective film can also after to the welding process, be done with common household cleaners. In some cases, cleaning with dry towels is possible. The best cleaning results however were achieved with cleaning products that are mixed with alcohol (ethyl alcohol) or with alcohol (ethyl alcohol) directly.

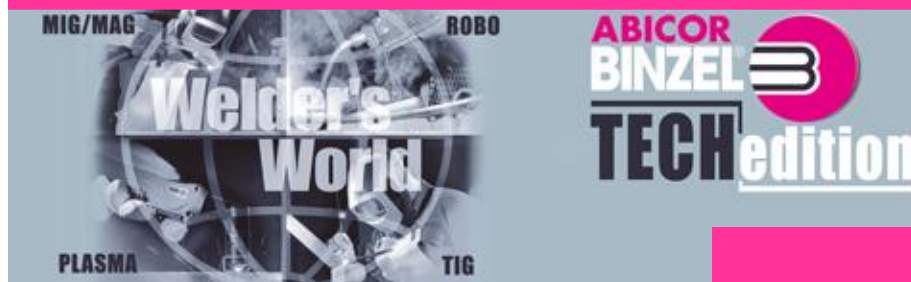
Cleaning on a sheet, after a long drying time with:

Common household cleaners alcohol (ethyl alcohol)

Cleaning on a gas nozzle after the welding process with:

Common household cleaners alcohol (ethyl alcohol)





TOPICS:

**Ceramic
protective spray**

Tech Edition No. 12

05/13

MB

ABIMIG®

Push-Pull

RAB

Accessories

Ceramic protective spray / Notes

When using the protection spray is sufficient distance to control panels / touchpad etc.. to respect, because the protection spray through its insulating property at these components can lead to impairments.


The insulating property of ceramic sprays should also be considered in the heat, because the heat of the sprayed components (gas nozzle, contact tip) are no longer freely given out. This can in the higher power range of the burner lead to limitations.

In order to ensure optimum gas cover, care must be taken when applying the protection sprays, make sure that the gas holes are not clogged with the protection spray.

The cleaning of the protective film on rough or scratched surfaces of welding equipment, to be welded components and gas nozzles may under certain circumstances not be done without leaving any residue and must be checked in particular cases.

After the cleaning of the protective film, is generally before after treatment (coating, painting), a test is recommended.

Safety information:

- **Flammable** 
- **Do not spray on hot or glowing parts**
- **Do not spray on an open flame**
- **Do not spray into cavities**
- **Use only in well –ventilated areas**
- **Do not place spray can in spark and spatter areas**

Additional information available on the EG-Safety data pages.